

spm – eine Marke von Relias Learning GmbH Lernen im Internet!

Die Mitte 2005 gegründete spm GmbH legt ihr Hauptaugenmerk auf die Bereiche Konzeption und Erstellung von Online-Kursen sowie in der Entwicklung spezifischer Software-Lösungen. Wir arbeiten eng mit unseren regionalen und nationalen Kunden zusammen, die in unterschiedlichen Branchen, hauptsächlich aber im medizinischen Bereich tätig sind.

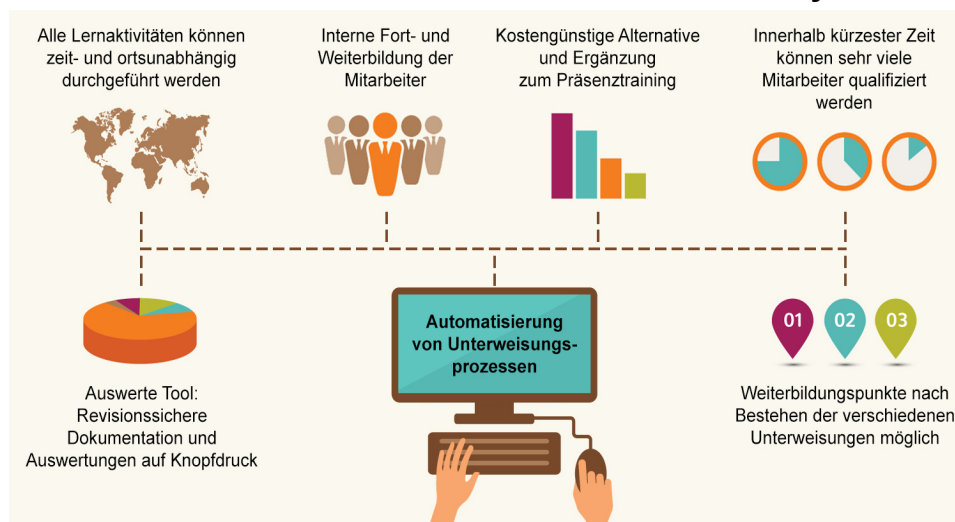
Dabei achten wir darauf, dass wir effizient und erfolgsorientiert arbeiten, um dem Kunden den größtmöglichen Nutzen zu garantieren.

Gern setzen wir die individuellen Anforderungen und Wünsche unserer Kunden schnell und professionell um.



Online-Lernen entwickelt sich kontinuierlich zu einem wichtigen Bestandteil von Weiterbildungskonzepten mittelständischer und großer Unternehmen. Mit "elektronisch unterstütztem Lernen" sind Unternehmen in der Lage, die Fähigkeiten und den Wissensstand ihrer Mitarbeiter stetig zu verbessern. Sie können dadurch unabhängig von Ort und Zeit Ihren Klinik-Mitarbeitern aktuelle Kurse zur Weiterbildung und Unterweisung anbieten. Und das ohne die hohen Kosten von Präsenz-Schulungen.

Das sind die Vorteile unserer onlineacademy:



Da wir im Auftrag unserer Kunden die Erstellung der Online-Lernprogramme vornehmen, sind wir allen Themen und Branchen gegenüber aufgeschlossen.

Unsere Softwarelösungen und e-learning-Kurse werden auf spezielle Anforderungen unserer Auftraggeber zugeschnitten. Um einen reibungslosen Ablauf zu gewährleisten, ist die Vorbereitung und Durchführung der Projektarbeit von primärer Bedeutung. Diesen sichern wir in enger Abstimmung mit dem Kunden und einem sich anschließenden Consulting.

Haben wir Ihr Interesse geweckt?

Für Fragen und Informationen stehen wir Ihnen gern zur Verfügung:

spm – eine Marke von Relias Learning GmbH
Friedrichstraße 13
19055 Schwerin
Tel.: 0385 34 31 9 32
E-Mail: info@newspm.de